

# Mon dossier d'orientation

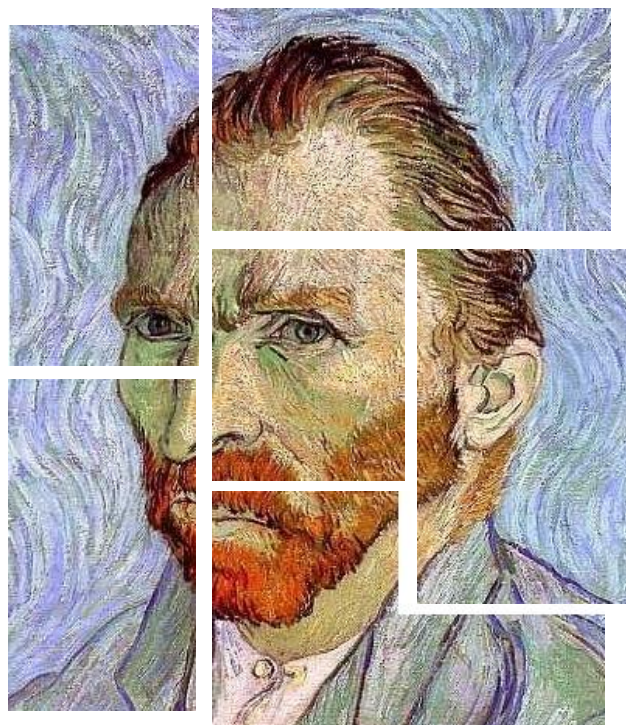
J'apprends à me connaître  
et à m'auto évaluer

Je m'informe sur les études supérieures

Je m'informe sur le monde professionnel

Je formalise mon projet

# J'apprends à me connaître



Mes intérêts

Mes traits de caractère

Mes compétences,

Mes objectifs



Le conseiller d'orientation psychologue peut vous aider à faire le point sur vous-même.

# Je m'informe sur les études supérieures



**Licence, Master, BTS, DUT, CPGE,  
Ecoles d'art, d'ingénieurs, de commerce .....**



**N'hésitez pas à utiliser les ressources de  
l'espace orientation du CDI.**

# Je m'informe sur le monde professionnel



A consulter au CIO ou dans l'espace orientation du CDI

## Je formalise mon projet



**Après avoir fait le point sur moi, m'être informé sur les études et les métiers, j'élabore différentes hypothèses et je les hiérarchise.**



**Il existe bien souvent différents parcours de formation pour accéder à un même métier ou à un même secteur professionnel.**